

INDEX:

Kfr. A-60-200-00-001 DØRKODER.

Kfr. DØRLISTE FOR STØRRELSER, KRAV OG ANTALL.

Kfr. A-20-201-01-001, A-20-201-01-002 og A-20-201-02-001, MØBLERINGSPLANER FOR OMFANG.

BRANN- OG LYDKRAV, COWI:
Kfr. Ny legevakt Tromsø - Brannnotat.
F-20-200-01-100 Brannskisse Plan 1 og 2 og F-20-200-00-100 Brannskisse Plan U.
Kfr. NOT-RIaku-001 - Tromsø Legevakt - premissnotat akustikk.
Lydplan plan 1 og 2 - utkast.

TERSKLER:
ALLE YTTERDØRER SKAL HA ANSLAGSTERSKEL, OM IKKE ANNET ER ANGITT I DØRLISTE.

G-VERDI: **
GLASSET SKAL HA GOD LYSJENNOMGANG OG IKKE SPEILENDE VIRKNING.

U-VERDI (W/m²K): ≤ 1,2
Kfr. NOT-RIEn-001 - Tromsø Legevakt - energikonsept.

FOLIE:
DET MÅ PÅREGNES FOLIE FOR EN DEL GLASSDØRER.

SIKKERHETSGLASS:
PERSONSIKKERHETSGLASS IHT. NS 3510.
S = SIKKERHETSGLASS.
Kfr. DØRLISTE FOR KRAV TIL GLASS.

FARGER:
AVKLARES I DETALJPROSJEKTET.

BRANNKRAV: SE DØRLISTE
LYDKRAV: SE DØRLISTE

KRAV TIL LYSÅPNING:
10M-DØR = SKAL HA min. 860mm FRITT ÅPNINGSMÅL
13M-DØR = SKAL HA min. 1160mm FRITT ÅPNINGSMÅL

01	28.11.2025	Anbudstegning	NIJAR	ELSS
REV.NR	REV.DATO	REVISJON	SIGN.	GODKJ.

ANBUDSTEGNING

TITTEL
SKJEMA YTTERDØRER

PLOTTET:
28.11.2025 12:42:50

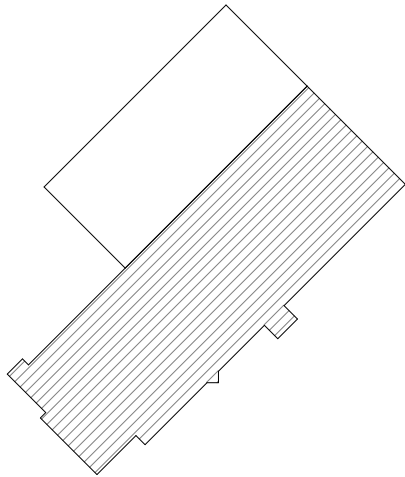
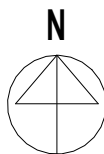
TEGN.NR.
A-234-60-000-001

REV.NR.
01

Arkitema • COWI



TROMSØ LEGEVAKT



Dørliste Ytterdører																			
Dørtype	Type	Beskrivelse	Dørnummer	Karm-bredde	Karm-høyde	Utsparing-bredde	Utsparing-høyde	Brannkrav	Lydkrav	Lysåpning	Automatikk	Hengsling	Veggtykkelse	Sikkerhetsglass	Sikringsklasse	Glasskvalitet	U-verdi	Kommentar	Rømningsdør
Enfløyet WAa 13x21M: 1	WAa 13x21M	Ståldør m/stålkarm, tett	01.041-1	1290	2090	1310	2100			Dør må ivareta fri bredde 1,16m og fri høyde 2,0m		V	360				W/m²K ≤ 1,2		Rømningsdør
Garasjeport AAa 11x21N: 1	AAa 11x21N	Garasjeport	01.017-1			6100	3000					Hev/Senk	300				W/m²K ≤ 1,2		1
Likefløyet YBb 18x21M: 1	YBb 18x21M	Aluminiumsglassdør m/alu.karm	U1.018-1	1790	2090	1810	2100			Dør må ivareta fri bredde 1,16m og fri høyde 2,0m		V	297	Yes			W/m²K ≤ 1,2		Rømningsdør
Likefløyet	YBc 18x21M	Aluminiumsdør m/firkantete vinduer og alu.karm	01.017-3	1790	2090	1810	2100	Ei2 60CSa		Dør må ivareta fri bredde 1,16m og fri høyde 2,0m		H	200		RC2	P6B	W/m²K ≤ 1,2		Rømningsdør
Likefløyet	YBc 18x21M	Aluminiumsdør m/firkantete vinduer og alu.karm	01.017-4	1790	2090	1810	2100	Ei2 60CSa		Dør må ivareta fri bredde 1,16m og fri høyde 2,0m		V	212		RC2	P6B	W/m²K ≤ 1,2		1
Ulikefløyet-m_overfelt ZCb 14x25M: 1	ZCb 14x25M	Aluminiumsdør m/glass og overfelt	01.001-1	1390	2490	1410	2500			Dør må ivareta fri bredde 1,16m og fri høyde 2,0m	Yes	V	297	Yes	RC2	P4A	W/m²K ≤ 1,2		Rømningsdør

Dørliste Ytterdører, UNN - To innganger																			
Dørtype	Type	Beskrivelse	Dørnummer	Karm-bredde	Karm-høyde	Utsparing-bredde	Utsparing-høyde	Brannkrav	Lydkrav	Lysåpning	Automatikk	Hengsling	Veggtykkelse	Sikkerhetsglass	Sikringsklasse	Glasskvalitet	U-verdi	Kommentar	Rømningsdør
Likefløyet YBb 18x21M: 1	YBb 18x21M	Aluminiumsglassdør m/alu.karm	U1.018-1	1790	2090	1810	2100			Dør må ivareta fri bredde 1,16m og fri høyde 2,0m		V	297	Yes			W/m²K ≤ 1,2		Rømningsdør

